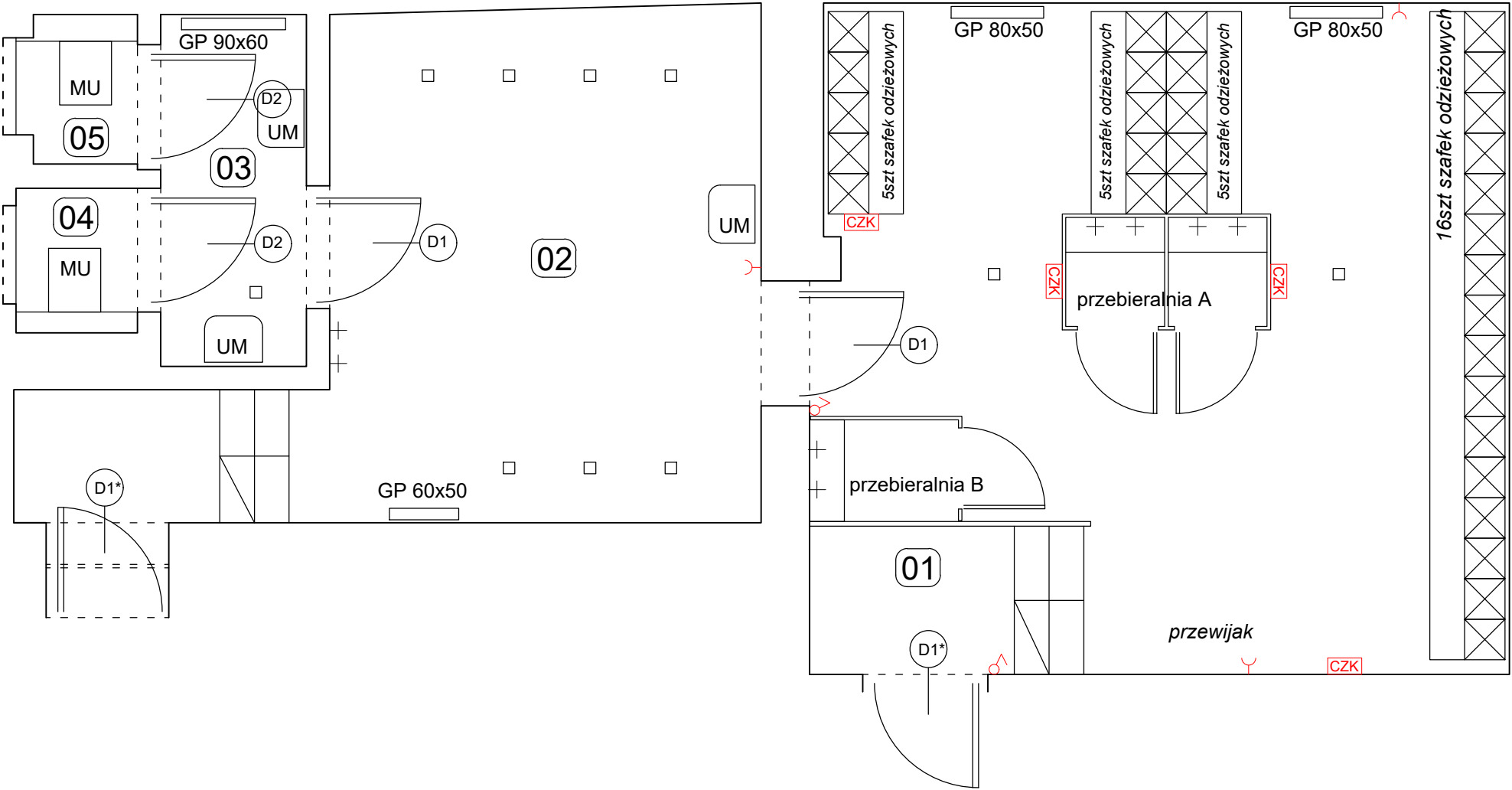


SZATNIA DAMSKA



SZATNIA DAMSKA  
POWIERZCHNIA POMIESZCZEŃ (m²)

01	PRZEBIERALNIA	34,8
02	NATRYSKI	21,1
03	PRZEDSIONEK	3,8
04	TOALETA A	1,3
05	TOALETA B	1,3
		62,3

Legenda

- Włącznik prądu
- Gniazdko
- Czytnik kart
- Grzejnik płytowy
- UM
- Miska ustępowa
- Haczyki na ubrania  
-wymiana na nowe

Uwaga :  
Wszystkie włączniki prądu i gniazda należy wyminić na nowe.  
Grzejniki płytowe przeznaczone do wymiany o parametrach tych samych co istniejące.

ELEMENTY WYPOSAŻENIA

miska ustępowa z deską i przyciskiem	2szt
pojemnik na papier toaletowy	2szt
szczotka toaletowa mocowana do ściany	2szt
umywalka z półpostumentem	3szt
bateria umywalkowa	3szt
pojemnik na mydło	3szt
lustro wklejane 100x60cm	2szt
armatura prysznicowa	7szt
mydelniczka	5szt
grzejnik płytowy	4szt



Pracownia Architektoniczna  
**Adam Pogorzelski**

44-196 Knurów,  
ul. Marynarzy17d/10,  
tel. 510 576 414  
biuro@adampogorzelski.com  
www.adampogorzelski.com

Temat opracowania:

**REMONT SZATNI BASENOWYCH PŁYWALNI KRYTEJ "aQuaRelax"**  
w Knurowie przy ulicy Szpitalnej 23

Inwestor:

Gmina Knurów - Miejski Ośrodek Sportu i Rekreacji  
ul. Górnicza 2, 44-193 Knurów

Lokalizacja:

ul. Szpitalna 23 , 44-194 Knurów, Dz.Nr 1696/32, 1696/66, 1696/20

Nazwa rysunku:	Nr rys.	Skala
INWENTARYZACJA SZATNI DAMSKIEJ	<b>AD-01</b>	<b>1:50</b>

Branża	Projektant	Uprawnienia	Data	Podpis
PROJEKTANT specjalność: architektoniczna	mgr inż arch. Adam POGORZELSKI	43/SLOKK /2020/II	XII.2025	